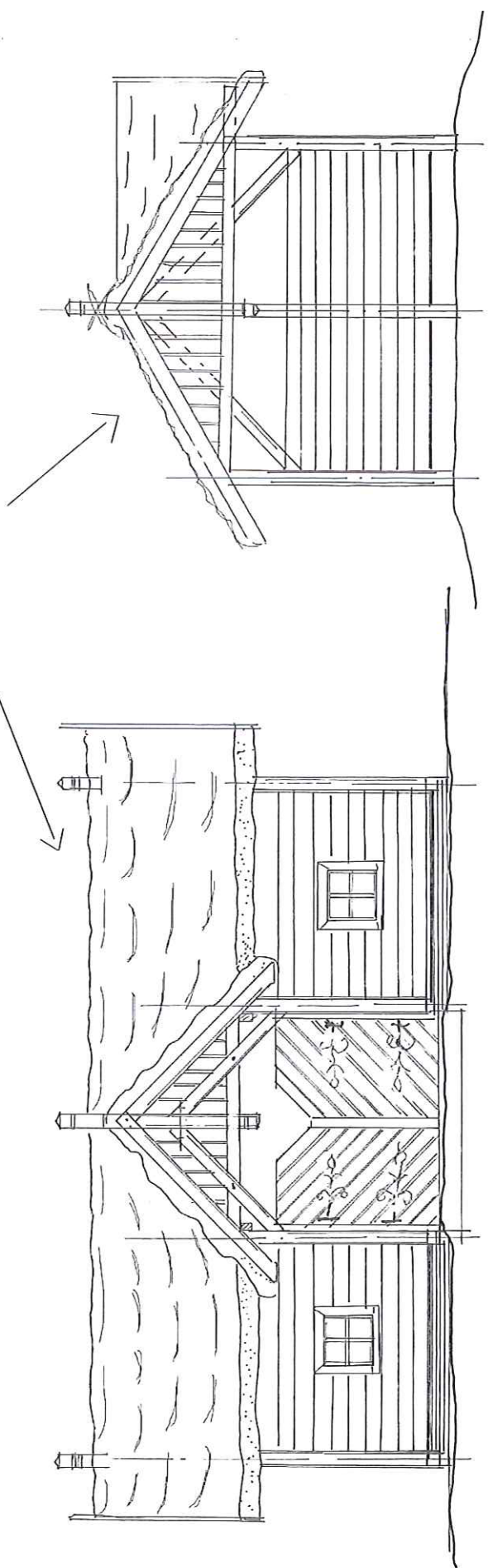


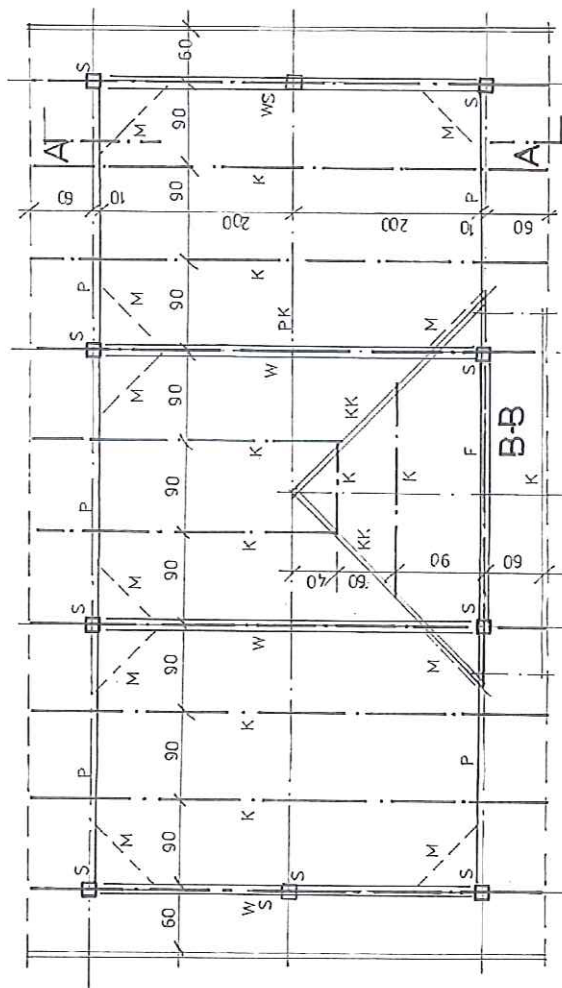
Elachodachówka



widok od frontu 1:50

widok z boku 1:50

sporządził: arch.
Juliusz Dawgwiłowicz-Nowicki
upr. 615/774/1509



wieżba/dach

- K - krokwie 8/16
- W - więzary
- Ws - więzary skrajne
- F - fojota
- S - słupy 18/18
- KK - krokwie koszone - 14/18
- P - płatwie - 12/16
- PK - płatwie kalenice wa - 12/14

budynek gospodarczy
 pow. zab. - 34,86 m²
 pow. użyt. - 31,8 - II -
 kub. - 122,5 m³

